

# 株式会社 八幡平山麓観光開発事業団 安全報告書 (秋田八幡平スキー場)



2011～2012シーズン版

## ごあいさつ

平素より、秋田八幡平スキー場をご利用いただきまして、深く感謝申し上げます。

弊社は経営理念の第一に安全輸送の確保を掲げ、運転の取り扱い・保守整備などにおけるコンプライアンス（法令遵守）を徹底し、お客様が安全で快適な環境に中でお楽しみいただけるよう索道の運転には万全を期しているところでございます。

本報告書は、鉄道事業法に基づき、輸送の安全確保のための取り組みや実態について、自ら振り返るとともに、ご利用いただくお客様に広くご理解いただくために公表するものです。

本報告書は、今シーズンの安全に対する施策や実態などを取り纏めておりますので、是非ご高覧賜り皆様からのご意見やご要望を頂戴できますれば幸甚に存じます。

株式会社 八幡平山麓観光開発事業団 代表取締役 関 重征

## 1. 基本方針と安全目標

### (1) 基本方針

当社の経営理念の第一は、安全の確保です。

「安全基本方針」を次のように掲げ、社長以下役職員及び全従業員に周知・徹底しております。

- ① 一致団結して輸送の安全確保に努めます。
- ② 輸送の安全に関する法令及び関連する規定・細則等をよく理解するとともにこれを遵守し、厳正・忠実に職務を遂行します。
- ③ 常に輸送の安全に関する状況を把握するよう努めます。
- ④ 職務の実施にあたり、推測に頼らず確認の励行に努め、疑義のある時は最も安全と思われる取り扱いに努めます。
- ⑤ 事故・災害等が発生した時は、人命救助を最優先に行動し、すみやかに安全適切な処置をとります。

- ⑥ 情報は漏れなく迅速、正確に伝え、透明性を確保します。
- ⑦ 輸送の安全に関する常に問題意識を持ち、必要な変革に果敢に挑戦します。

## (2) 安全目標

安全向上のため、安全管理規定に定めた基本方針に基づき、社員一丸となって安全管理体制の強化に努めます。

## 2. 事故等の発生状況とその再発防止措置

### (1) 索道運転事故（索道人身傷害事故）

平成23年度における索道運転事故はありませんでした。引き続き運転事故防止に努めてまいります。

### (2) 災害（地震や暴風雨、豪雪など）

平成23年度、災害による運行停止はありませんでした。

### (3) インシデント

平成23年度、国土交通省へのインシデント報告はありませんでした。

### (4) 行政指導等

平成23年1月、運輸局から輸送安全マネジメント評価並びに保安監査を受けました。特別な行政指導等はありませんでしたが、今後とも法規・法令を遵守し索道輸送の安全確保に努めてまいります。

## 3. 輸送の安全確保のための取り組み

### (1) 人材教育

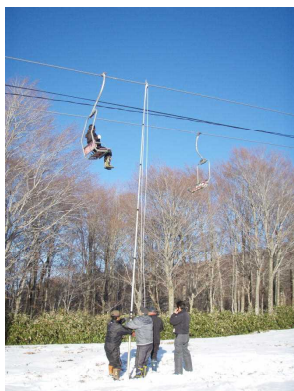
弊社では、輸送や皆様の安全に役立つよう、シーズン営業開始前に施設及び取り扱いについて安全教育を実施しています。

また、運輸局や東北索道協会秋田地区部会等で実施される各種研修会にも積極的に参加し、輸送の安全確保に取り組んでおります。



### (2) 緊急対応時訓練

毎年、シーズン開始直前に、全職員にて救助訓練を実施しております。



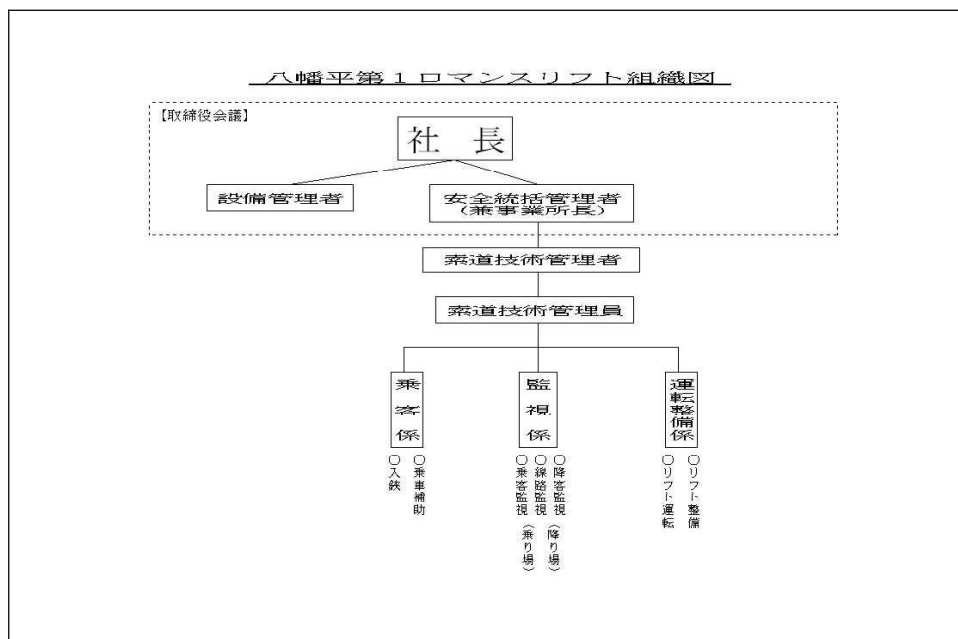
### (3) 安全のための投資と支出

安全の維持・向上のため、施設の補修・修繕をしております。

平成23年度は、索輪ゴムライナー交換、ディスクブレーキの패드交換、通信線の張替工事等を行っております。

## 4. 当社の安全管理体制

社長をトップとする安全管理組織を構築し、各責任者の責務を明確にしています。



|         |   |
|---------|---|
| 社 長     | 輸送の安全の確保に関する最終的な責任を負う。                                  |
| 安全統括管理者 | 索道事業の輸送の安全の確保に関する業務を統括する。                               |
| 索道技術管理者 | 安全統括管理者の指揮の下、索道の運行の管理、索道施設の保守の管理その他技術上の事項に関する業務を統括管理する。 |
| 索道技術管理員 | 索道技術管理者の指揮の下、索道技術管理者の行う業務を補助する。                         |

## 5. 利用者の皆様の連携とお願い

### (1) お客様の声を“かたち”にしています

弊社は、お客様の期待に応えられるよう、お客様の立場に立ったサービスの提供に努めてまいります。

皆様からお寄せいただいた声は真摯に受け止め、より信頼される索道をつくるために役立てます。

### (2) リフト乗車時の注意事項

- ① 乗り方に慣れないお客様は、係員にそのことを申し出て下さい。
- ② 空き缶・タバコの吸い殻・その他の物品を、乗っているリフトから投げ捨てないで下さい。
- ③ 搬器から飛び降りたり、搬器を揺らさないで下さい。
- ④ 衣類・携帯品・髪の毛などが施設に巻き付かないように注意して下さい。
- ⑤ 改札後は係員の指示に従って下さい。

## 6. ご連絡先

安全報告書へのご感想・ご意見、当社の安全への取り組みに対するご意見等をお寄せ下さい。

〒018-5141 秋田県鹿角市八幡平字切留平21-6  
株式会社 八幡平山麓観光開発事業団  
TEL 0186-31-2236 FAX 0186-31-2741  
E-mail [ski@sanroku-k.com](mailto:ski@sanroku-k.com)